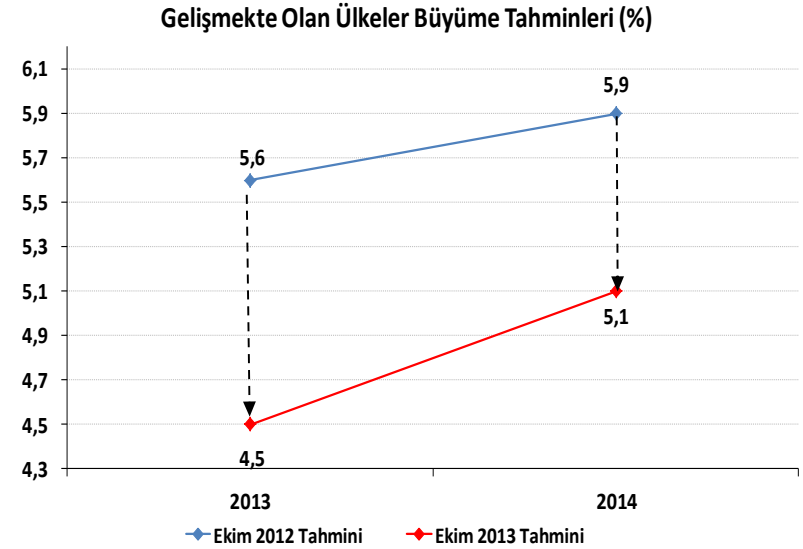
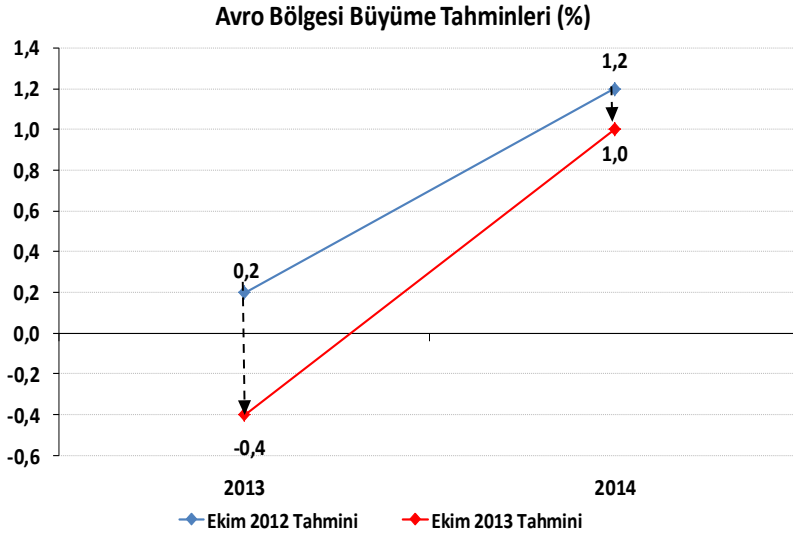
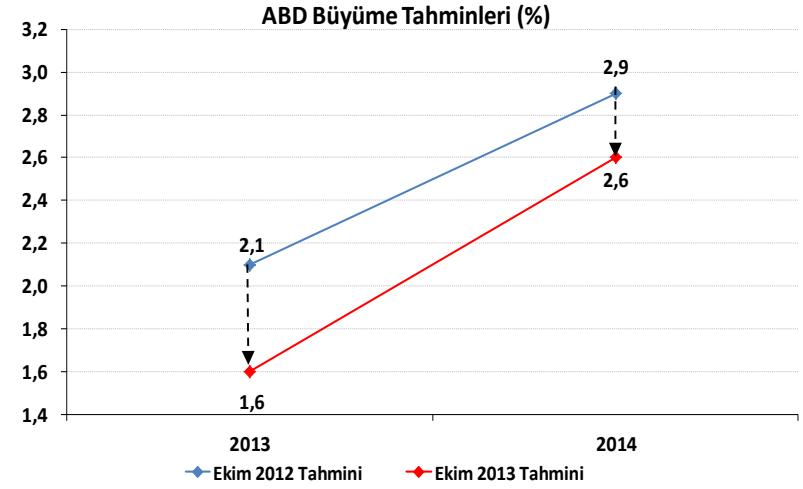
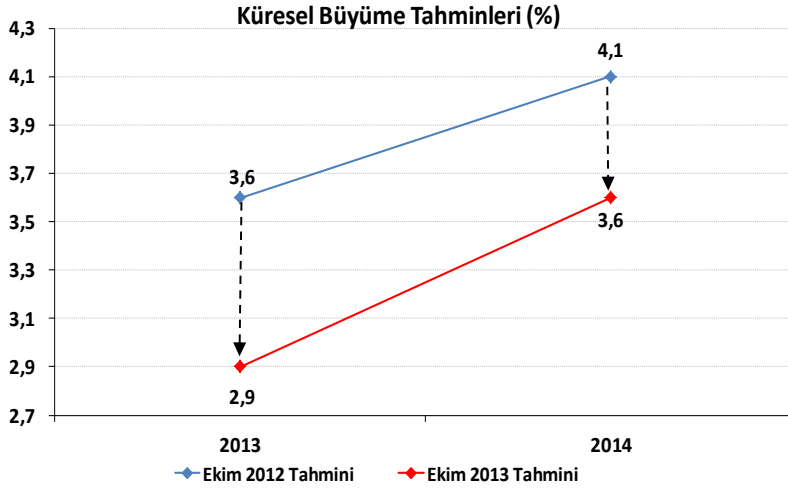




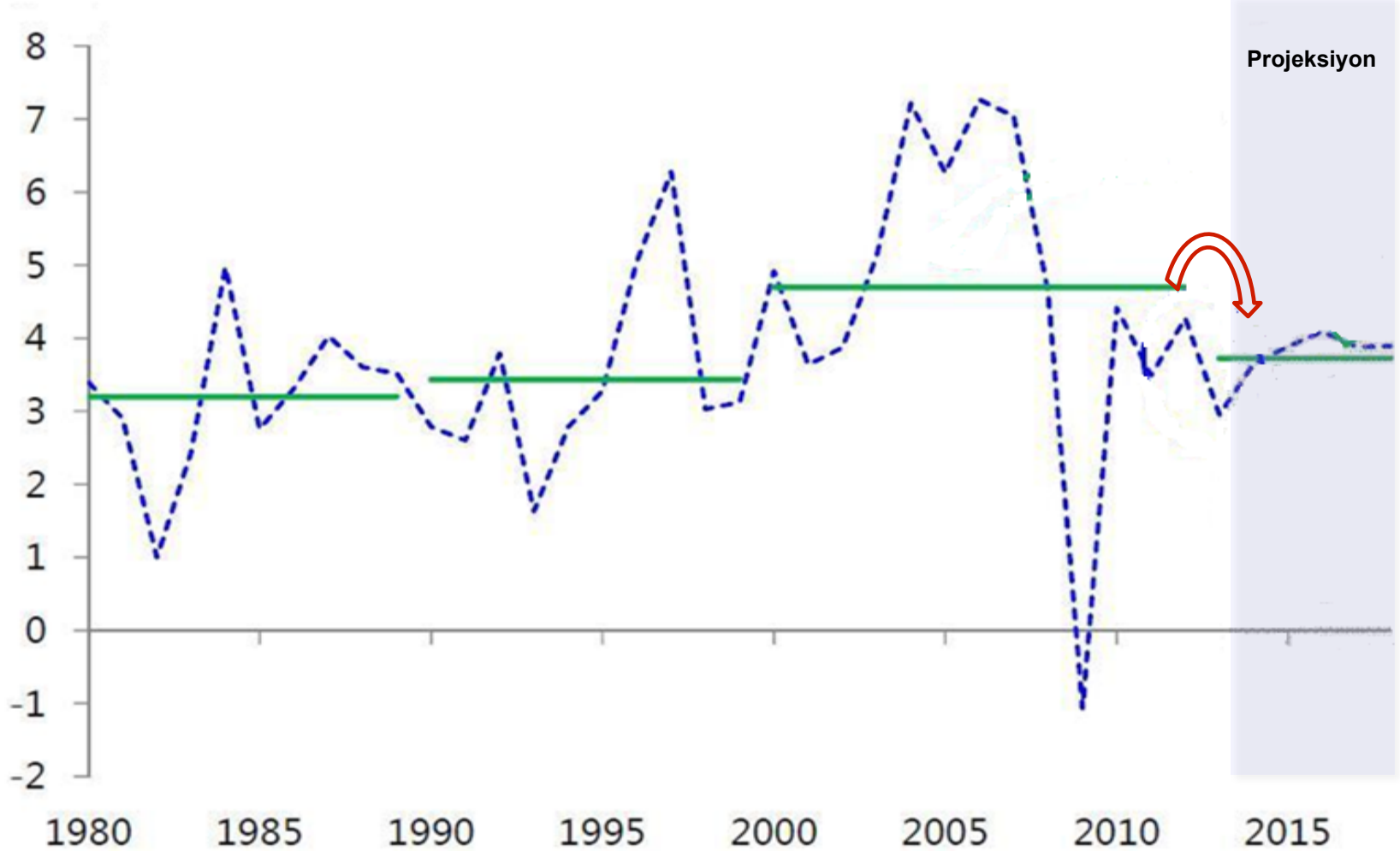
Dünya ve Türkiye Ekonomisindeki GeliŐmeler ve Orta Vadeli Program

22 Kasım 2013

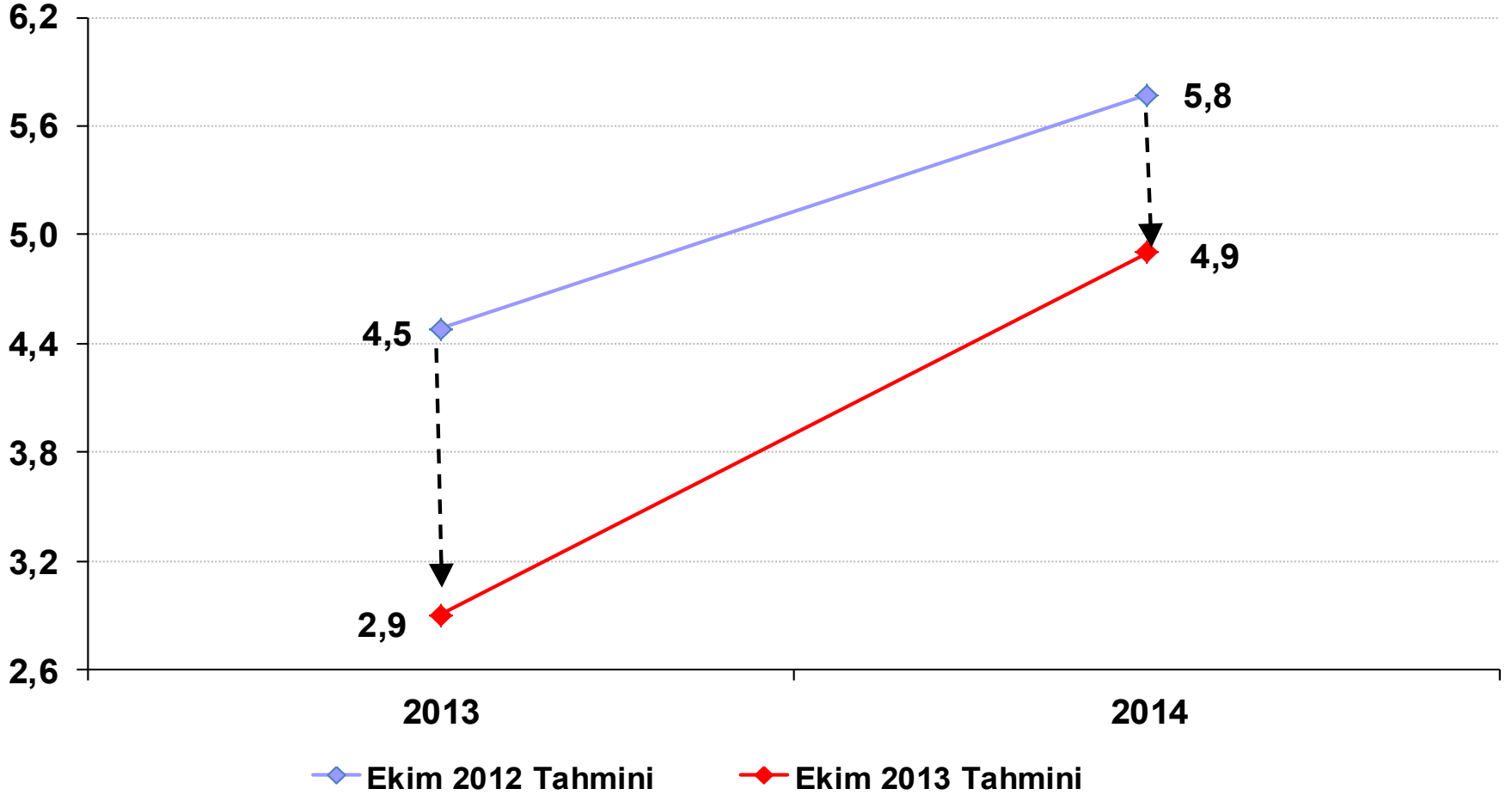
Büyüme Tahminleri (%)



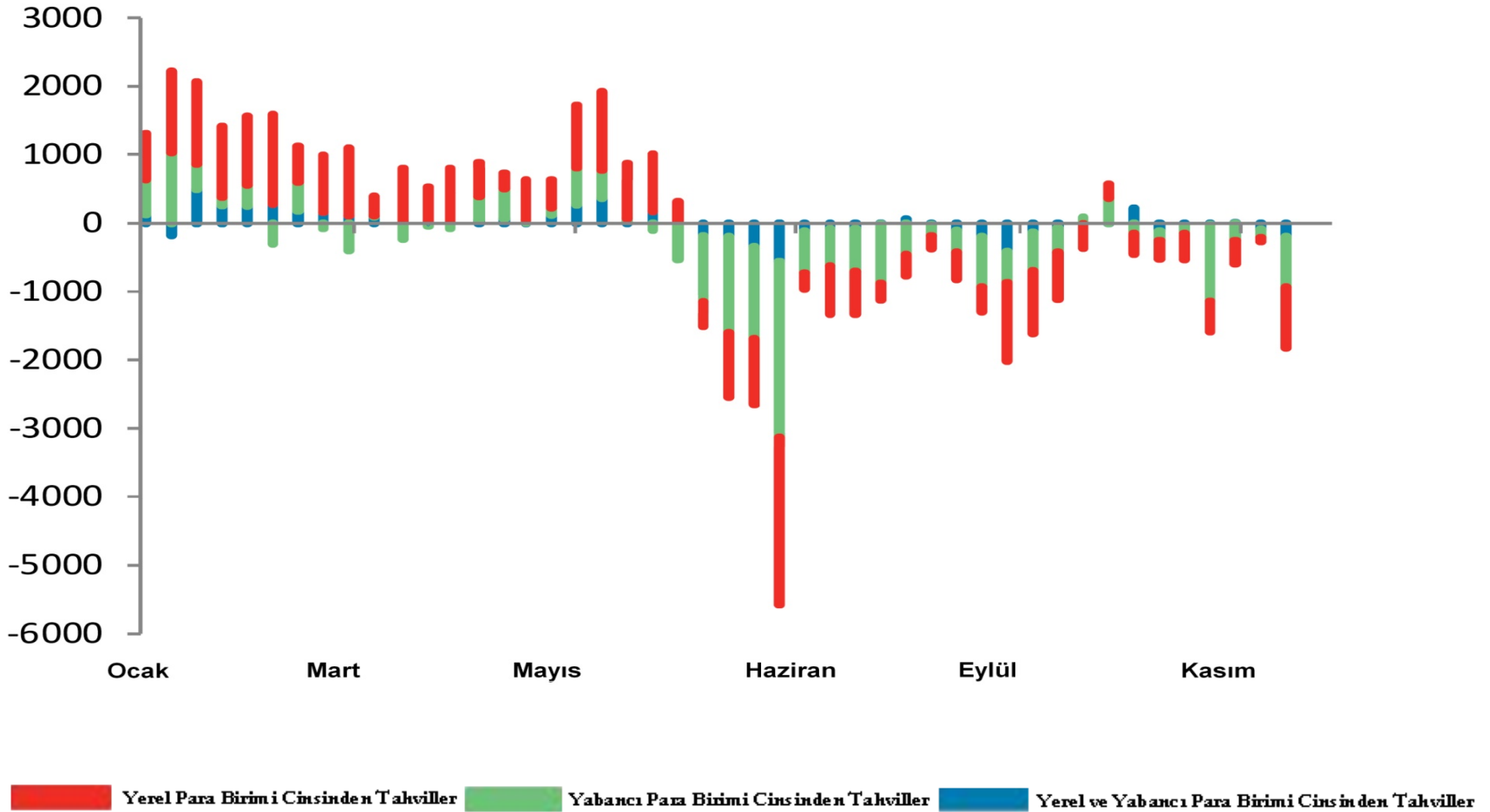
Yükselen Ekonomilerin Büyüme Seyri (%)



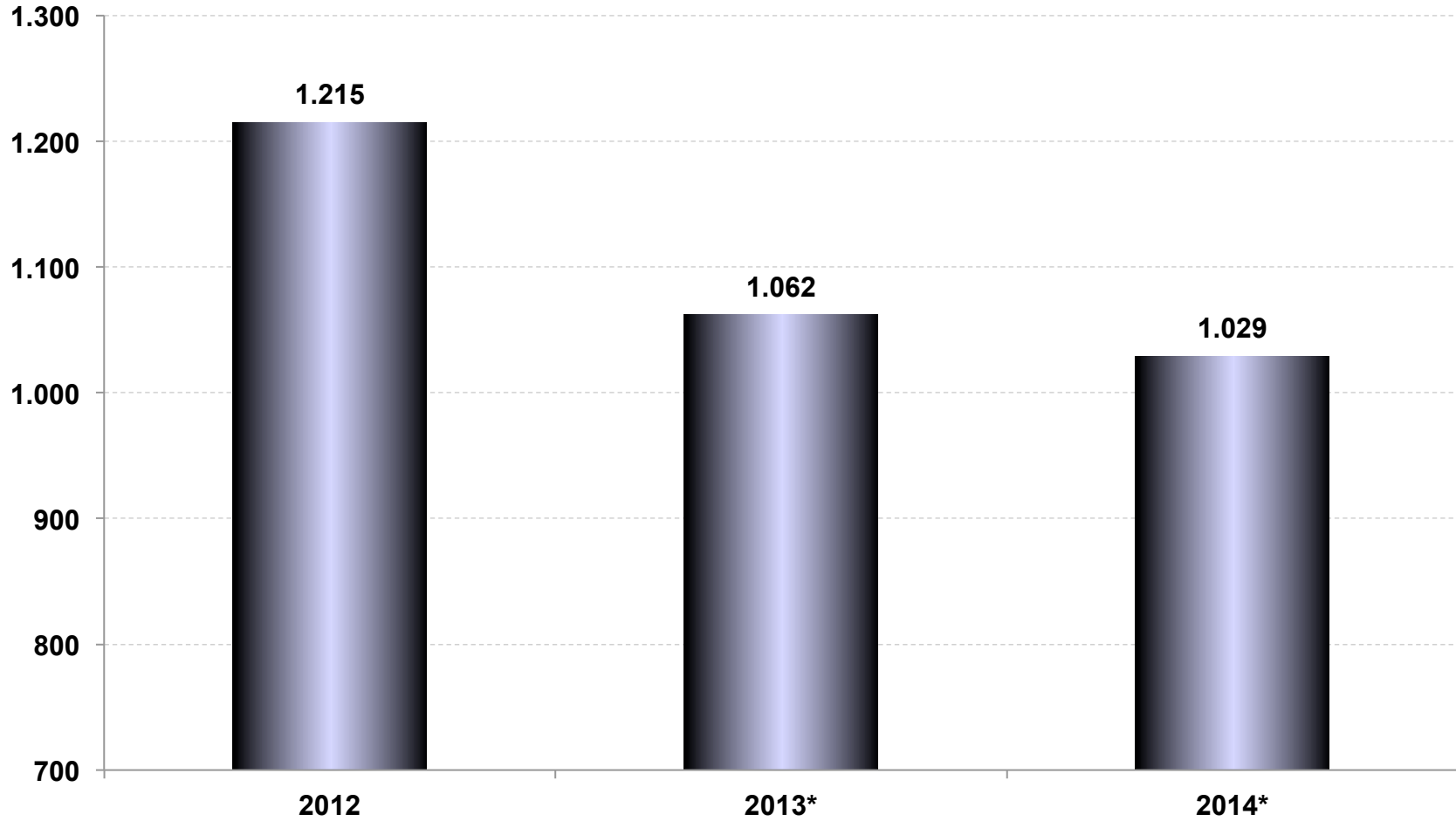
Dünya Ticareti (Yıllık % Değişim)



Yükselen Ekonomilerin Tahvil Piyasalarına Giriş ve Çıktışlar (milyon dolar)

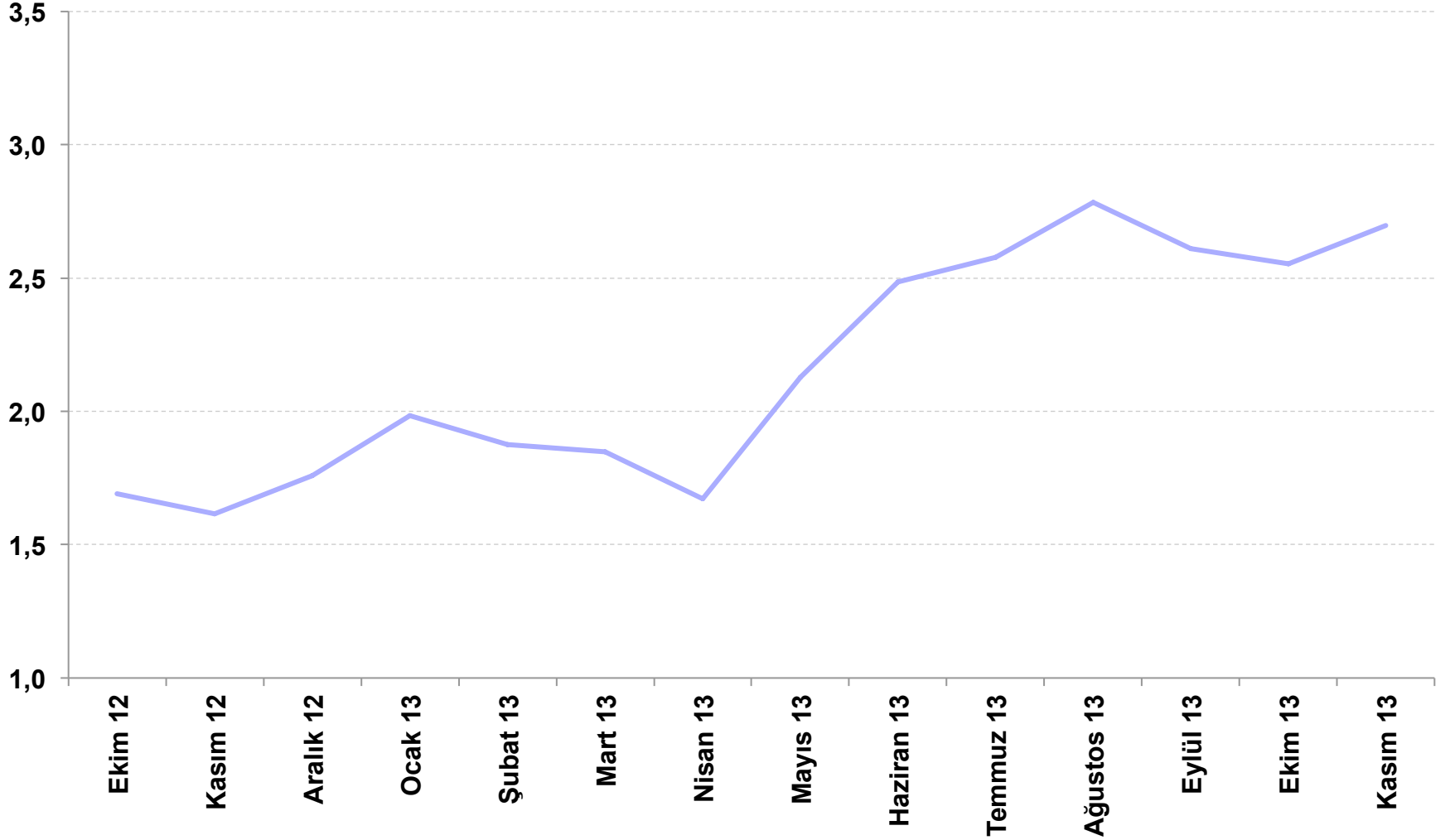


Yükselen Ekonomilere Yönelik Özel Sermaye Akışı (net, milyar \$)

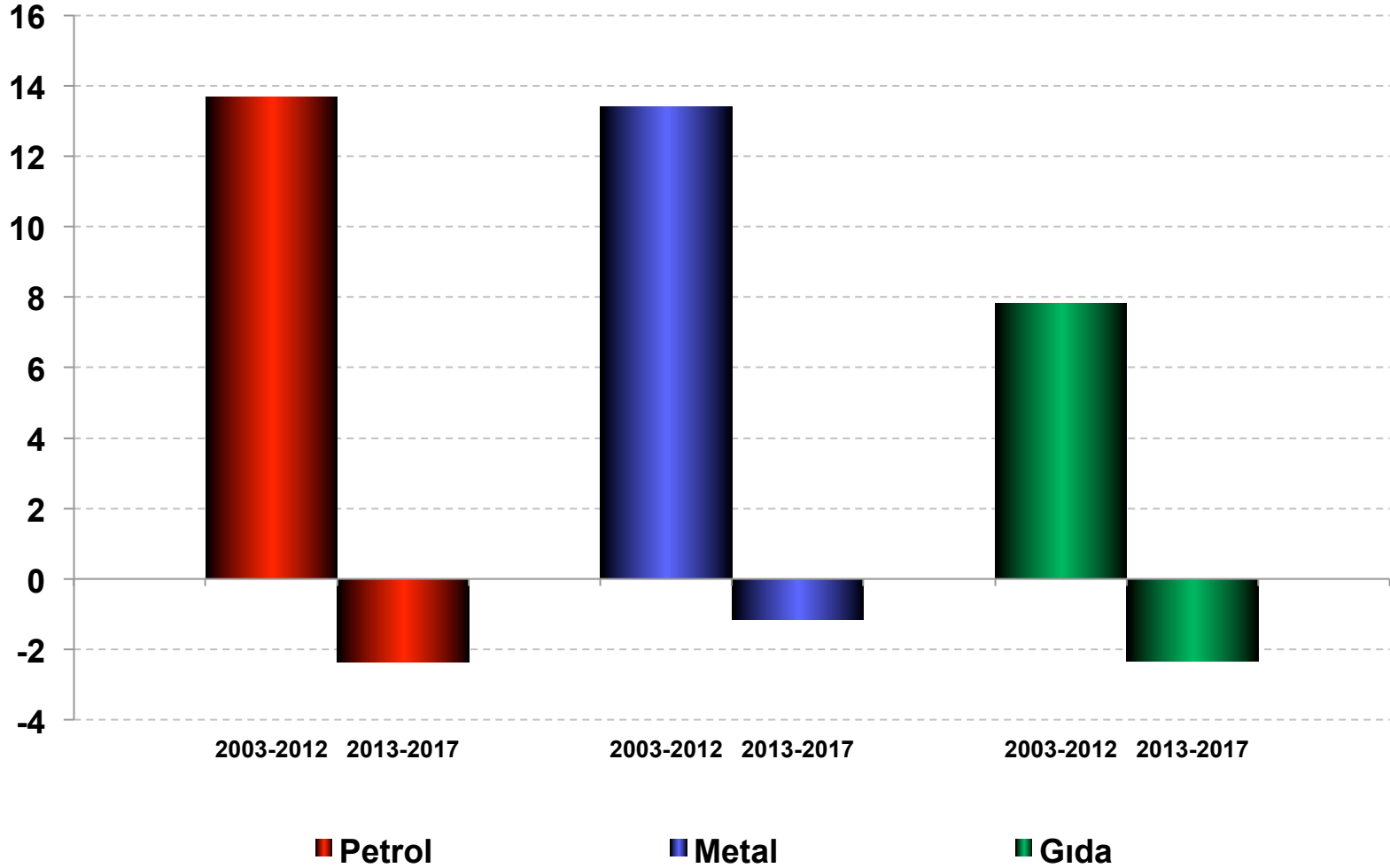


(*) Tahmin
Kaynak: IIF

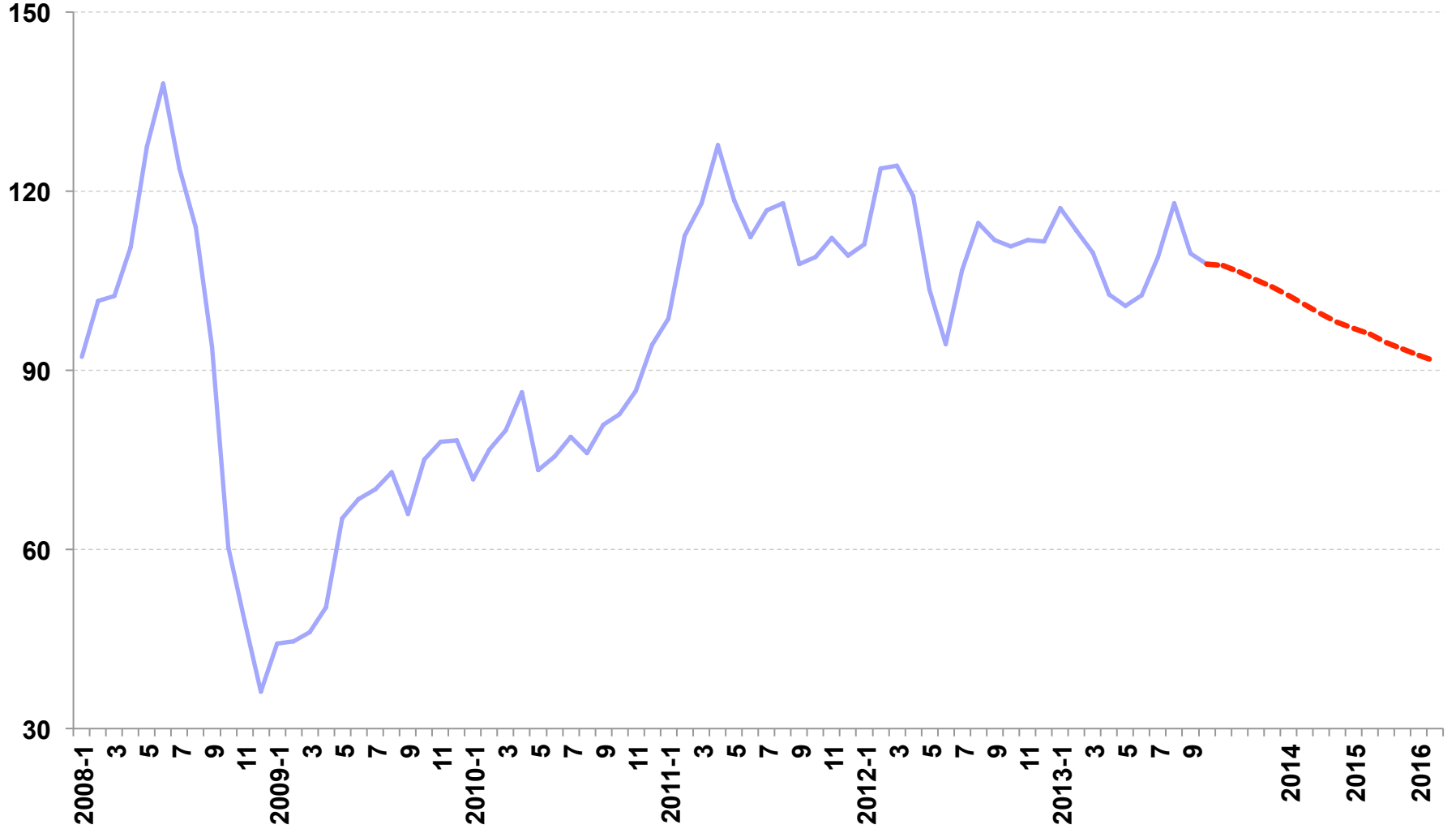
ABD 10 Yıl Tahvil Faizi (%)



Emtia Fiyatları Artış Hızı (yıllık ortalama, %)



Brent Petrol Varil Fiyatı (ABD Doları)

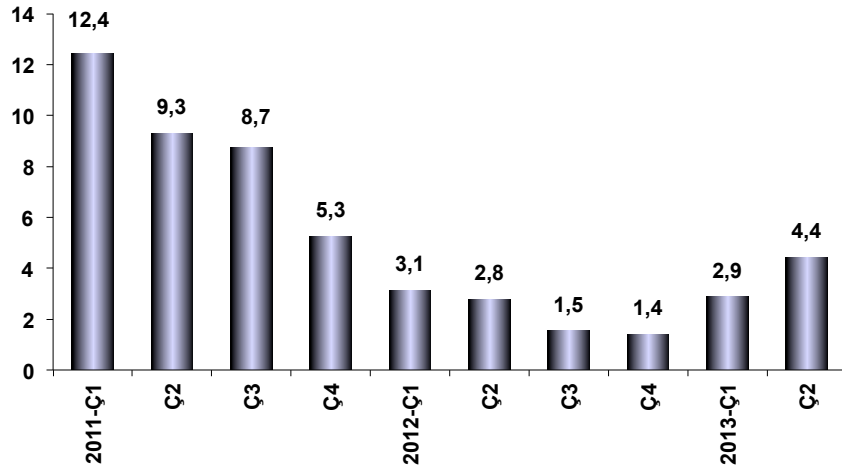


Kaynak: Reuters

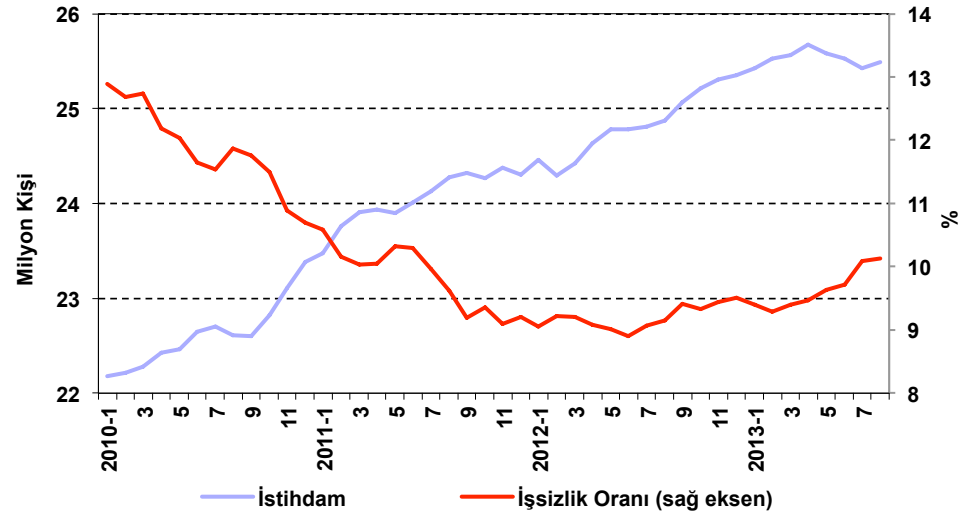
Not: 2014 ve sonrası dönem için OVP varsayımdır.

Son Dönem Makroekonomik Gelişmeler

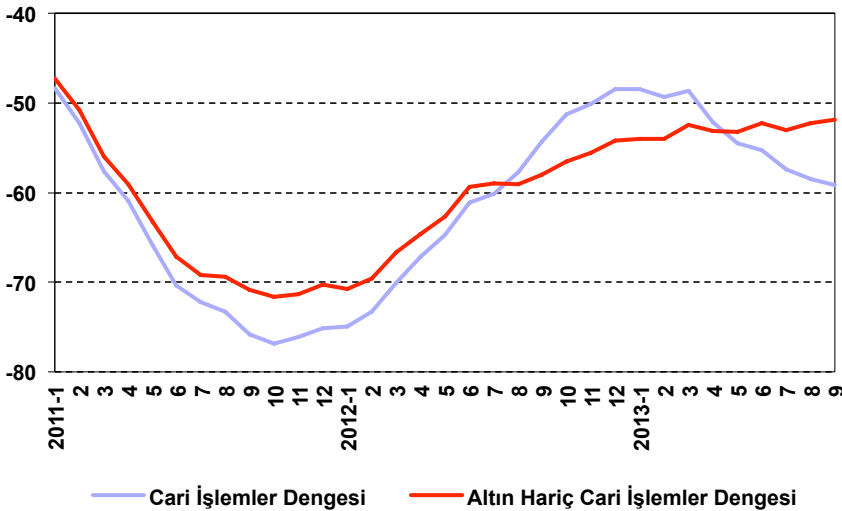
GSYH Büyüme Hızı (%)



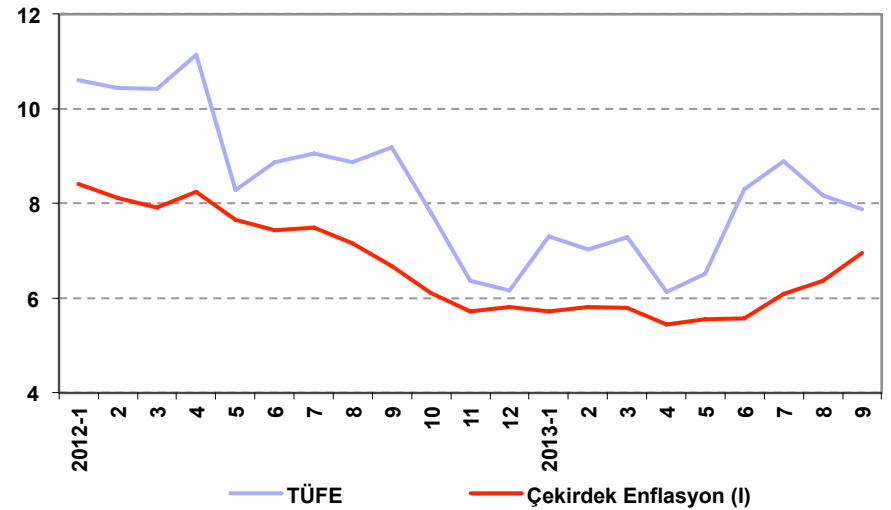
İşgücü Piyasası Gelişmeleri (mevsimsel düzeltilmiş)



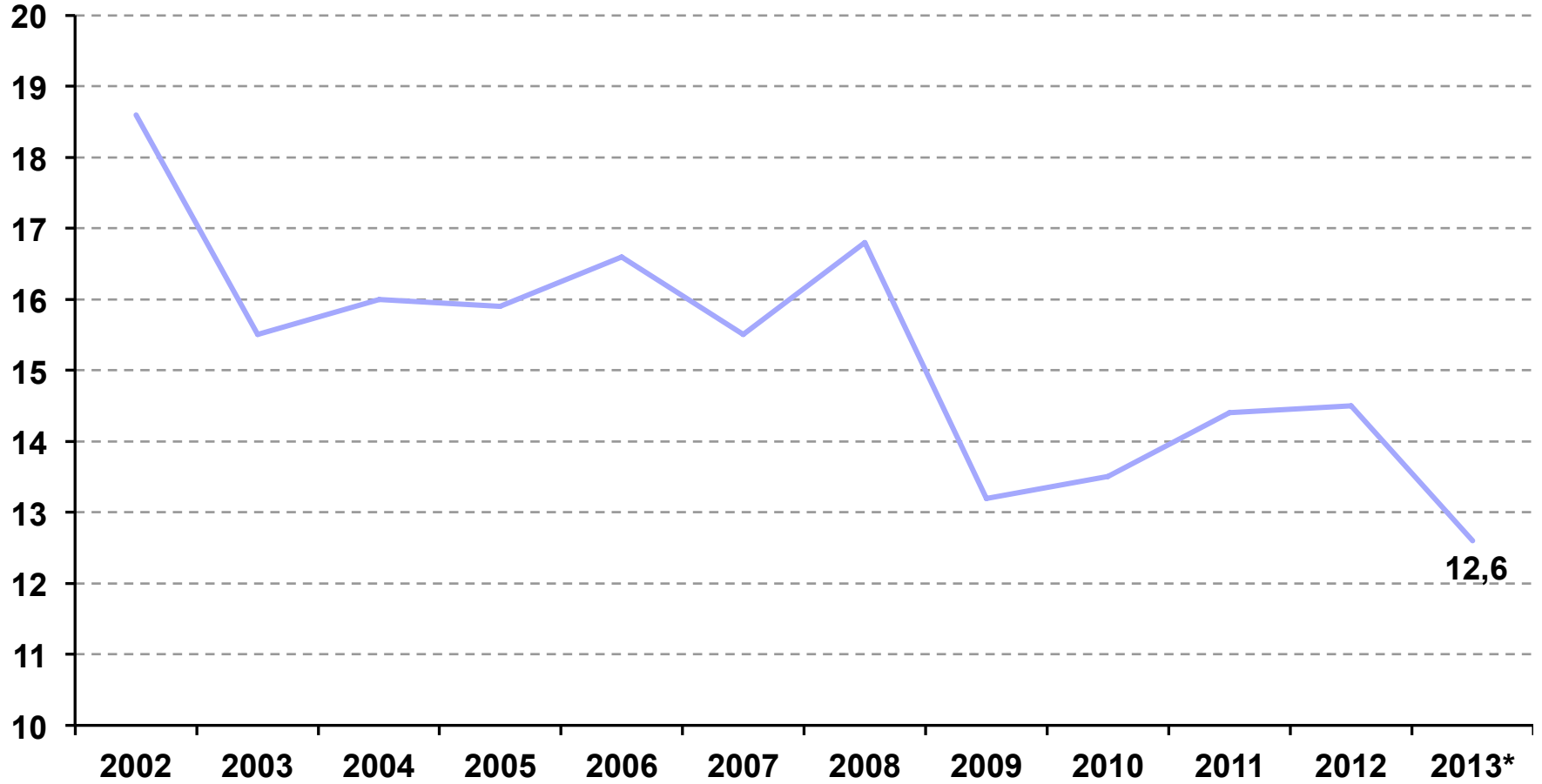
Cari İşlemler Dengesi (yıllıklandırılmış, milyar dolar)



Enflasyon (yıllık % değişim)



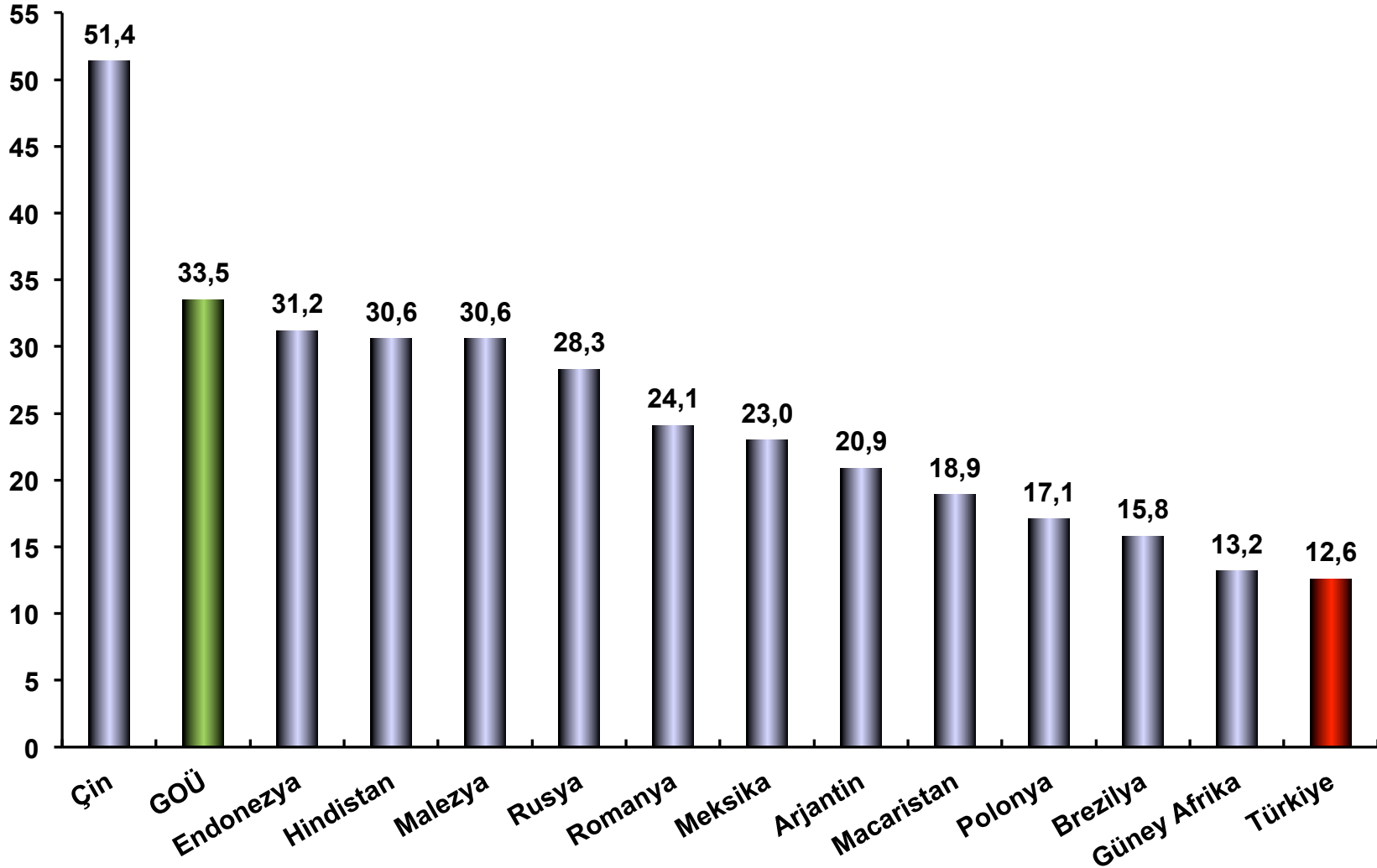
Toplam Yurtiçi Tasarruflar (% GSYH)



(*) Gerçekleşme Tahmini

Kaynak: Kalkınma Bakanlığı

Gelişmekte Olan Ülkelerdeki Tasarruf Oranları (2013, % GSYH)



Kaynak: Kalkınma Bakanlığı, IMF Veritabanı

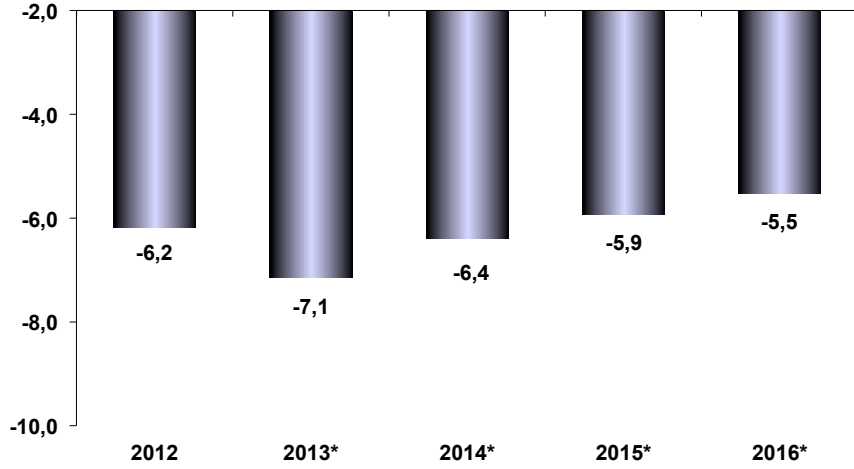
Orta Vadeli Programın Temel Öncelikleri

Orta Vadeli Programın Temel Öncelikleri;

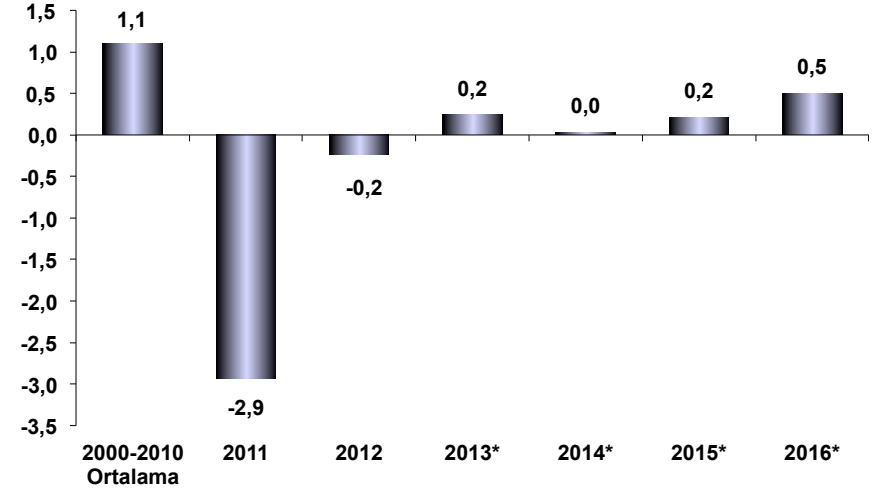
- Cari açığı azaltmak,
- Enflasyonu düşürmek,
- İşsizliği düşen bir patikaya oturtmak,
- Yurtiçi tasarruf oranını artan bir trende kavuşturmadır.

Dış Denge

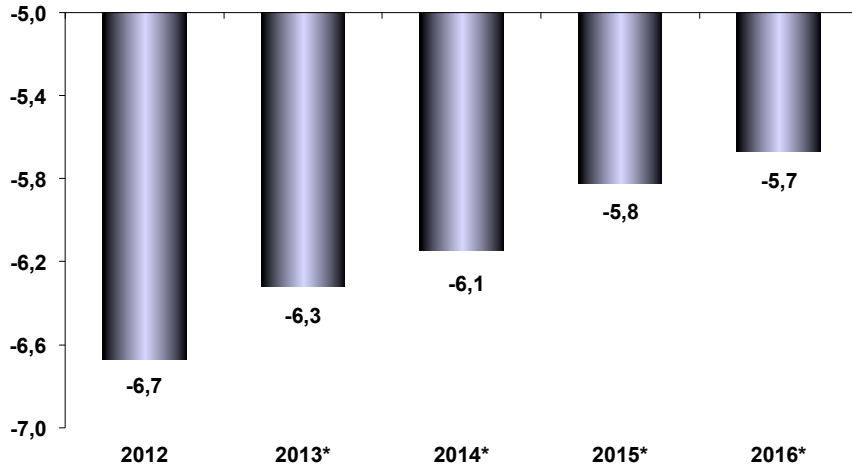
Cari İşlemler Dengesi (% GSYH)



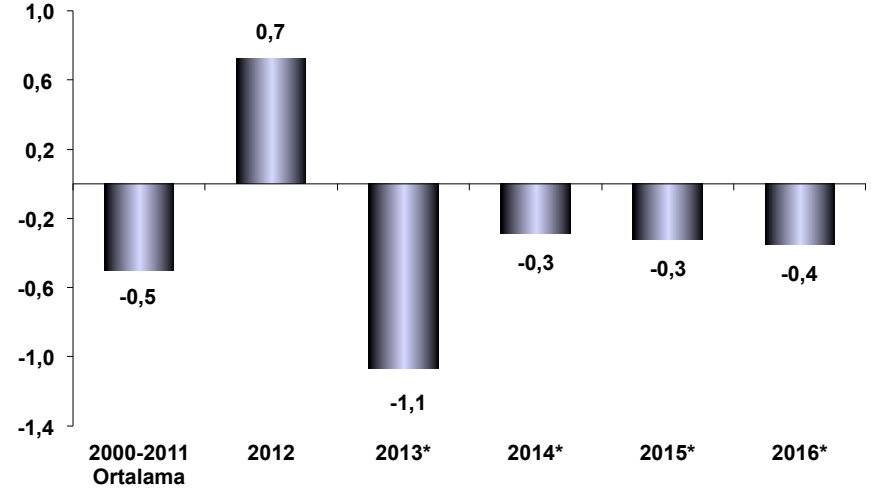
Enerji ve Altın Hariç Cari İşlemler Dengesi (% GSYH)



Enerji Dengesi (% GSYH)



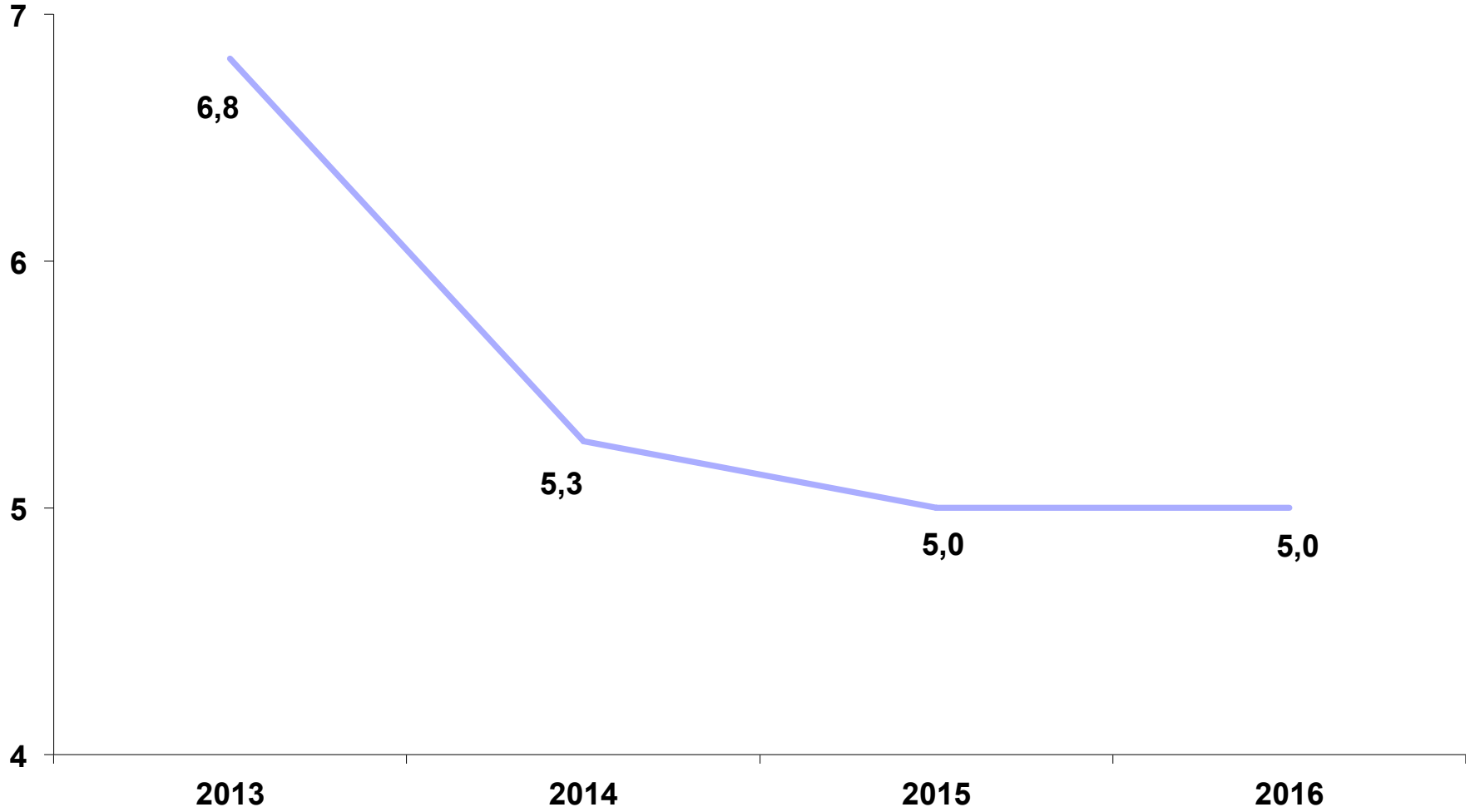
Altın Dengesi (% GSYH)



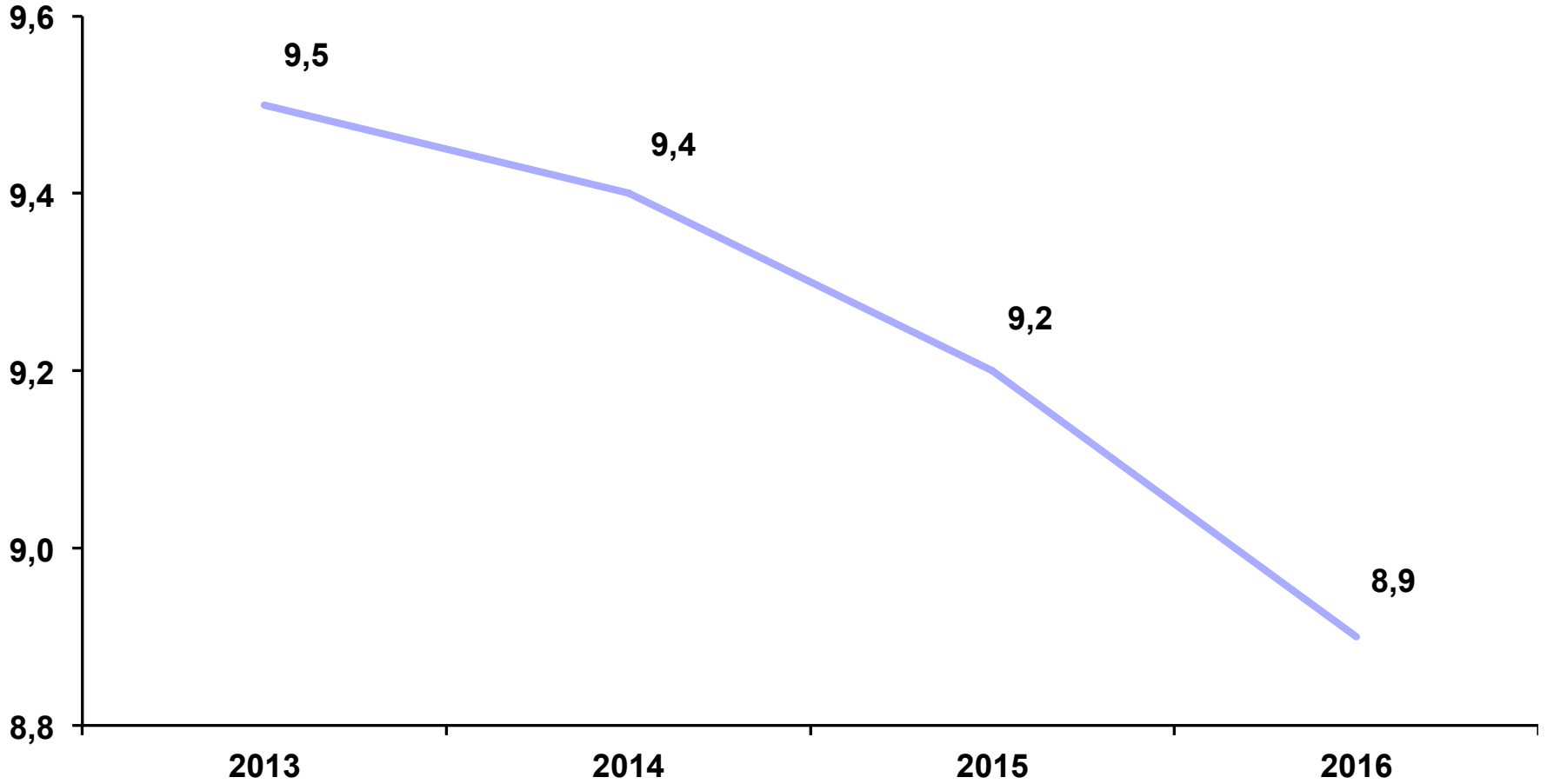
(*) Orta Vadeli Program (2014-2016) Tahminleri

Kaynak: TÜİK, TCMB

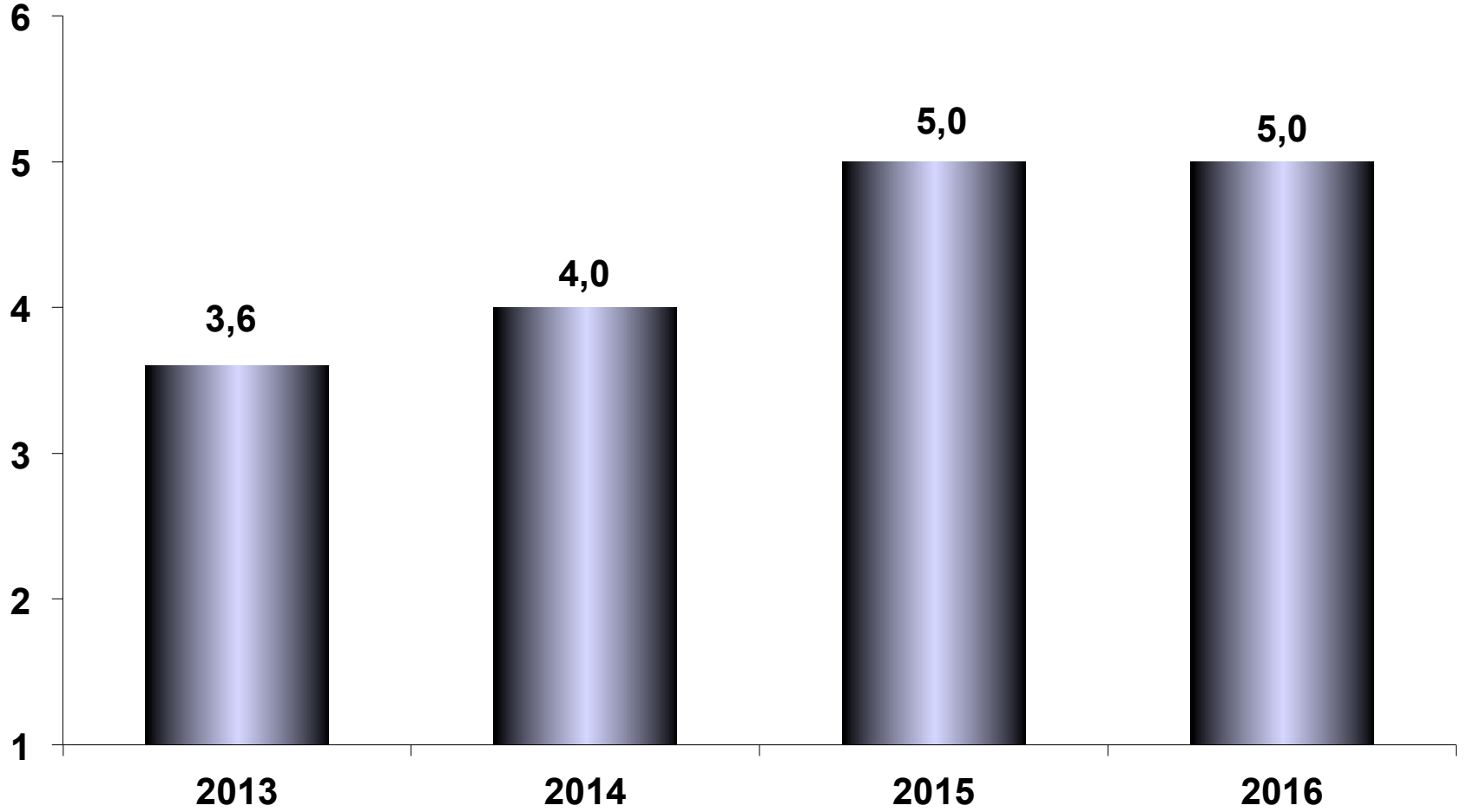
Enflasyon Oranı (%)



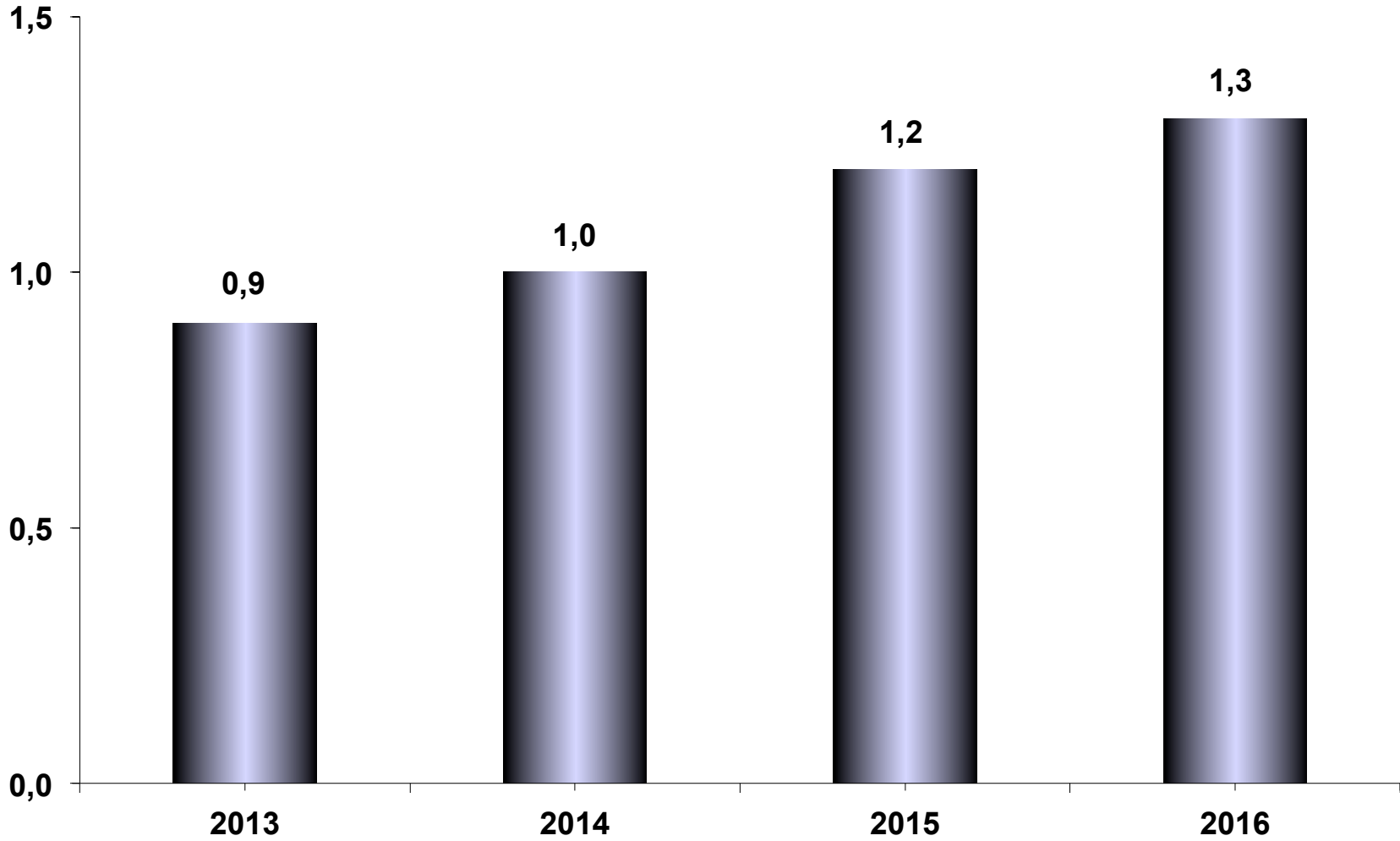
İşsizlik Oranı (%)



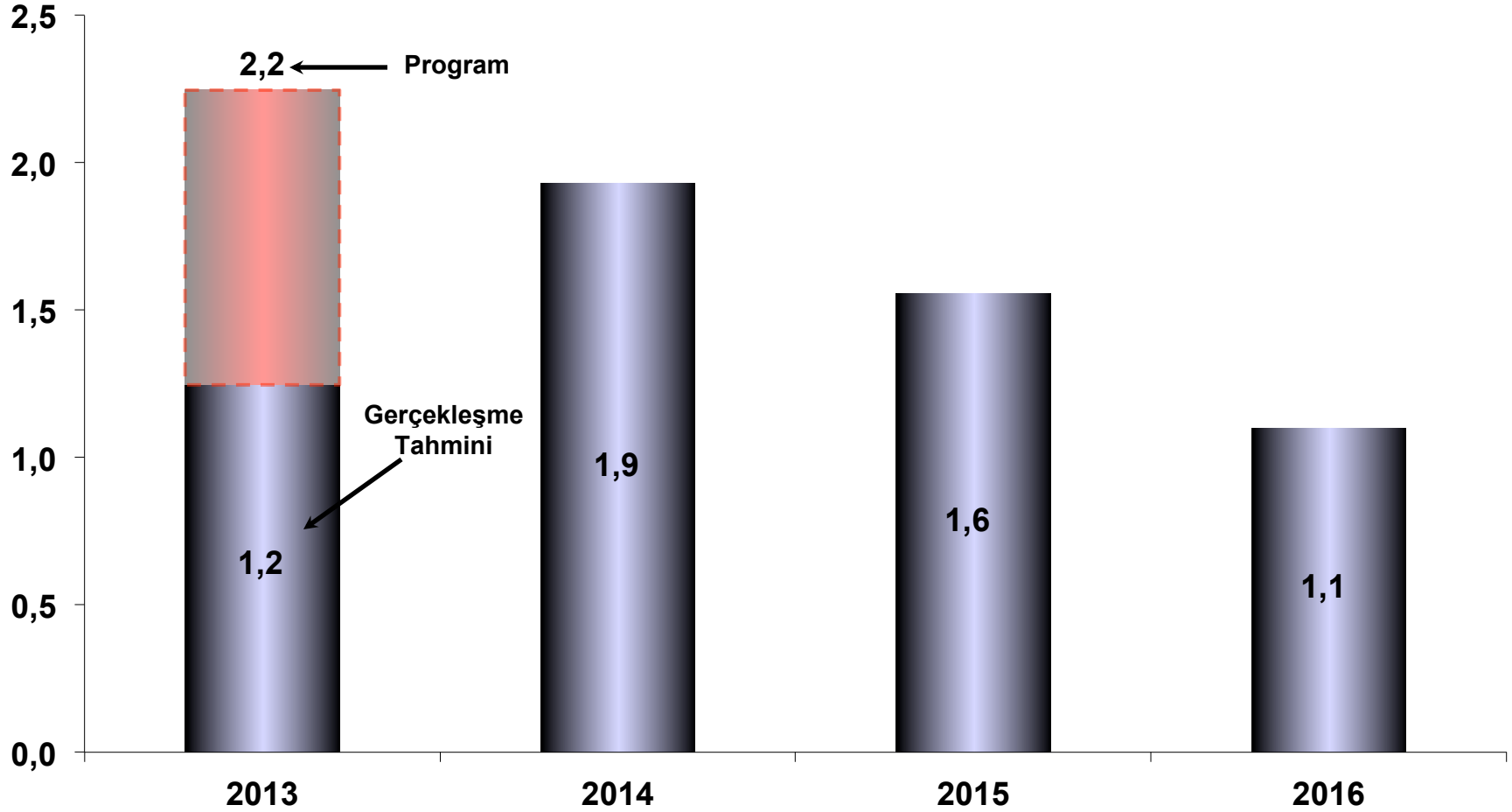
GSYH Büyümesi (%)



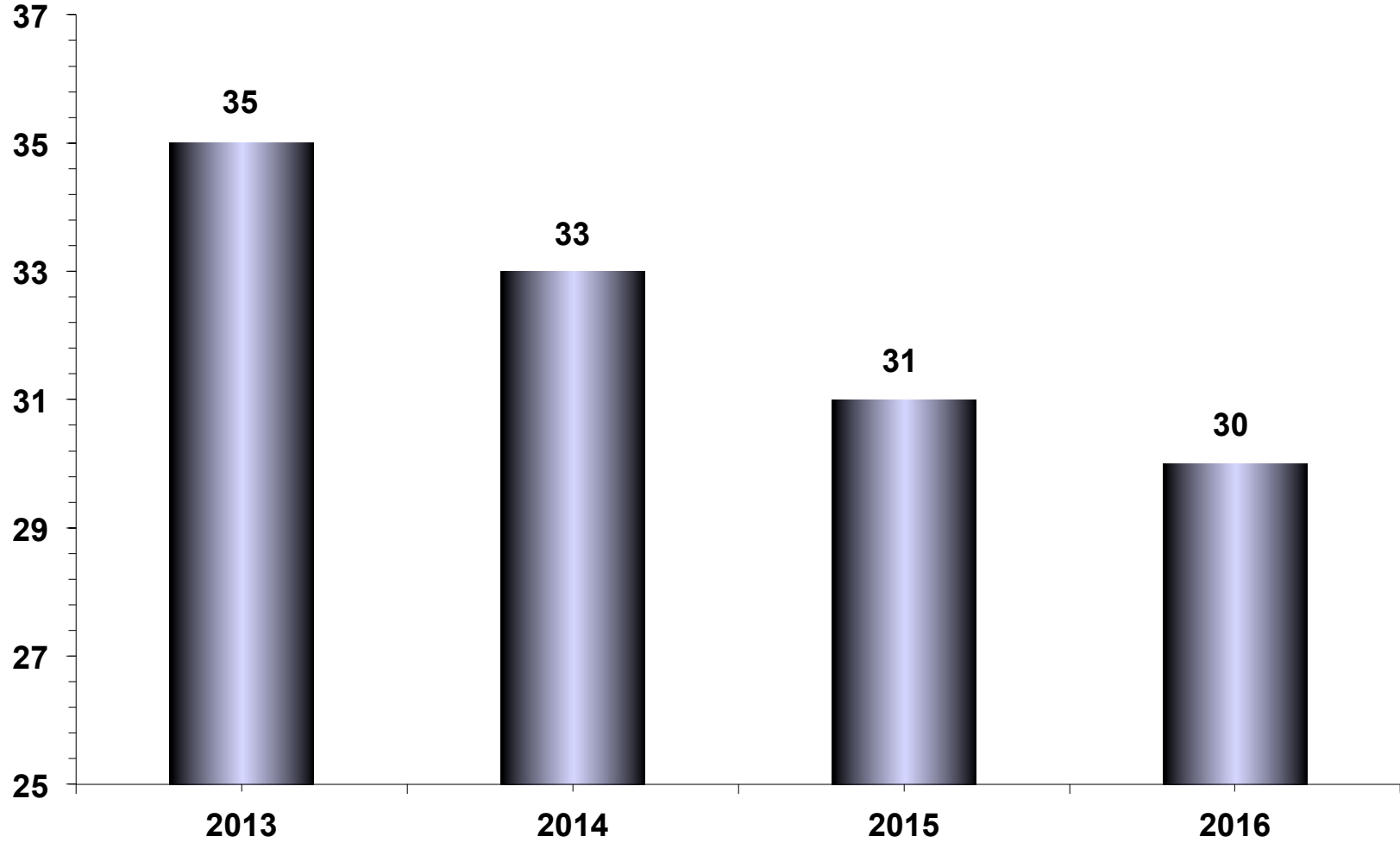
Toplam Kamu Faiz Dışı Dengesi (Program Tanımlı) / GSYH (%)



Merkezi Yönetim Bütçe Açığı / GSYH (%)



AB Tanımlı Borç Stoku (% GSYH)



Son Dönemdeki Makro İhtiyati Düzenlemeler - I

Son dönemde kredi kartları ve tüketici kredilerine yönelik yürürlüğe konulan makro ihtiyati düzenlemeler:

- Tüketici finansman şirketlerinin zorunlu karşılık kapsamına alınması
- Kredi kartı limit tahsislerinin ve limit artırımlarının, kart hamilinin gelirinin tespiti ve teyidine dayalı olarak yapılması.
- Kredi kartlarında ilk yıl için gelirin 2 katı, ikinci ve devam eden yıllar için gelirin 4 katı ile sınırlı olarak limit tahsis edilmesi
- Mevcut kart hamillerinin limit artırım taleplerinde yukarıda belirlenen limitin üzerinde artışa izin verilmemesi
- Gelir düzeyi tespit edilemeyenler için kredi kartı limitinin bin Türk Lirası ile sınırlandırılması
- Kredi kartında asgari ödeme tutarlarının artırılması

(Kredi kartı limiti 15.000 TL'ye kadar olan kredi kartları için dönem borcunun yüzde 30'undan, 15.000 - 20.000 TL arasında olanlar için yüzde 35'inden az olmaması. Bu oranlara bir yıllık (yüzde 27 ve yüzde 32) geçiş süreci sonunda ulaşılması)

Son Dönemdeki Makro İhtiyati Düzenlemeler - II

- Bir takvim yılı içinde asgari ödeme tutarının, toplam üç kez ödenmemesi halinde, dönem borcunun tamamı ödeninceye kadar nakit kullanımına kapatılması ve limit artırımı yapılmaması
- Bir takvim yılı içinde asgari ödeme tutarının üst üste üç kez ödenmemesi halinde, dönem borcunun tamamı ödeninceye kadar kullanıma (harcama ve nakit kullanımı) kapatılması ve limit artırımı yapılmaması
- Bankaların sermaye yeterliliği oranının hesabında, kredi kartları vasıtasıyla, mal ve hizmet alımı veya nakit olarak kullanılan krediler ile taşıt kredilerinin risk ağırlığının artırılması

(Kredi kartları için risk ağırlığı, taksit ödemeleri 1 – 6 ay arası olanlar için yüzde 75'den yüzde 100'e, 6 – 12 ay arası olanlar için yüzde 150'den yüzde 200'e, 12 aydan fazla olanlar için yüzde 200'den yüzde 250'ye)

(Taşıt kredileri için risk ağırlığı, vadesi 1 – 2 yıl arası olanlar için yüzde 75'ten yüzde 150'ye, 2 yıldan uzun vadeli olanlar için yüzde 75'ten yüzde 200'e)

- Tüketici kredileri tanımı kapsamına kredi kartları ve kredili mevduat hesaplarının dahil edilmesi böylece bu tür krediler ile taşıt kredileri için bankaların daha yüksek genel karşılık ayrılması

Son Dönemdeki Makro İhtiyati Düzenlemeler - III

Etki analizi ve değerlendirme çalışmaları devam eden konular:

- Kredi kartlarında ve bazı tüketici kredilerinde ürün bazında taksit sayısına sınır getirilmesi
- Kredi kartlarında uygulanan borç/gelir oranının diğer bireysel kredilere de genişletilmesi
- Konut kredilerindeki asgari peşinat uygulamasının diğer bireysel kredi alanlarından bazılarına genişletilmesi

Son Dönemdeki Makro İhtiyati Düzenlemeler - IV

KOBİ ve ihracat kredilerini destekleyen düzenlemeler:

- Merkez Bankasının, Eximbank'a kullandırdığı reeskont kredi limitini 5,5 milyar ABD dolardan 11 milyar ABD dolarına, vadesini ise 4 aydan 8 aya yükseltmesi
- Eximbank tarafından sağlanan ihracat sigorta poliçelerinin Türkiye Cumhuriyeti Merkezi Yönetimi tarafından verilen garantiler gibi dikkate alınan bir risk azaltımı aracı haline getirilmesi
- İhracat ve KOBİ'lere yönelik nakdi ve gayri nakdi kredilere uygulanan genel karşılık oranlarının düşürülmesi

(İhracat kredilerinde yüzde 0 ve KOBİ kredilerinde yüzde 0,5)

Yapısal Reformlar

Enerji İthalat Bağımlılığının Azaltılması

Yenilenebilir Enerji

- Toplam elektrik arzında yenilenebilir enerjinin payının artırılması

Yerli Kaynaklar

- Yüksek Linyit potansiyeli

Enerji Verimliliği

- Konut, sanayi ve ulaşırmadaki enerji tasarrufu potansiyelinin değerlendirilmesi

Nükleer Enerji

- Toplam enerji arzında nükleer enerjinin payının artırılması

Rekabet Gücünün Artırılması ve Yatırım Ortamının İyileştirilmesi

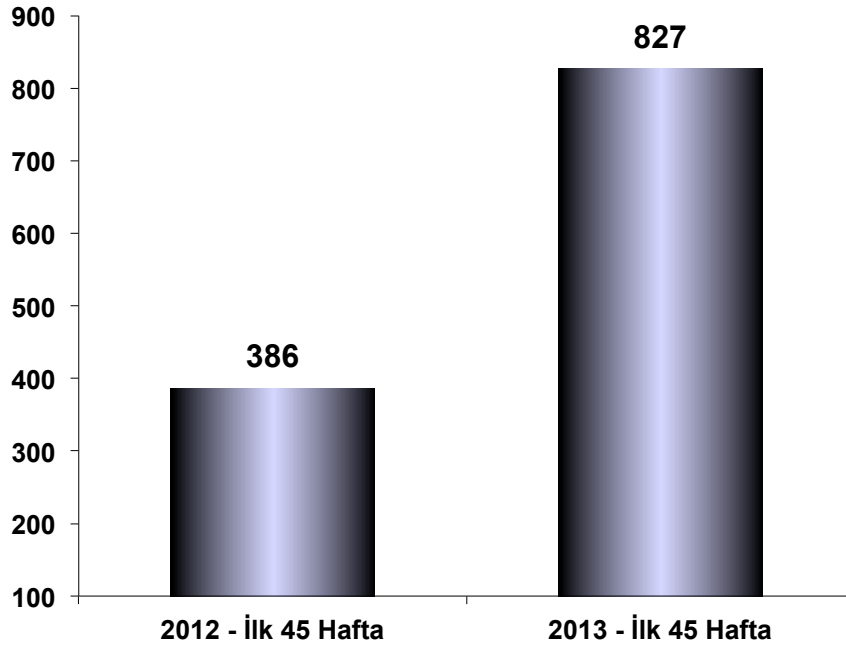
- Yeni Yatırım Teşvik Sistemi
- Girdi Tedarik Stratejisi
- İhracat pazarlarının çeşitlendirilmesi
- Hizmet ihracatının desteklenmesi amaçlı vergi teşvikleri
- AR-GE ve yenilikçilik destek programları
- Yeni Ticaret Kanunu
- Kayıt dışı ekonomiyle mücadele stratejisi
- Eğitim Reformu

Özel Tasarrufların Artırılması ve Finansman Kalitesinin İyileştirilmesi

- Bireysel Emeklilik Sistemine devlet katkısının getirilmesi
- Sigortacılık sektörünü destekleyici düzenlemeler
- Doğal afet sigortasının etki alanını genişletici düzenlemeler
- Özkaynak finansmanının teşviki (Sermaye Piyasası Kanunu, Borsa İstanbul, Melek Yatırımcılık Sistemi, Girişim Sermayesine Yönelik Destekler)
- KKDF'nin dış borçlanma vadesine göre farklılaştırılması
- Mevduatların vadesinin uzatılması (Munzam karşılıkların ve stopajın mevduatın vadesine göre farklılaştırılması, mevduatın vadesinden önce çekimlerde faiz kaybının önlenmesi)
- Kira sertifikası ihraçları
- Banka Dışı Finansal Kuruluşlar Yasası
- Yabancıların taşınmaz alımına ilişkin yeni düzenleme
- İstanbul Finans Merkezi Projesi

Bireysel Emeklilik Sistemi

Sistemdeki Yeni Katılımcı Sayısı (bin kişi)



Toplam Fon Tutarı (milyar TL)

